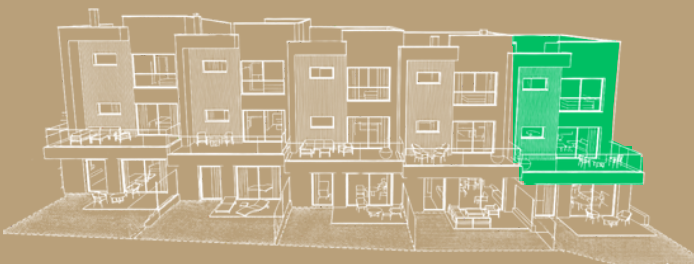


● PRZY LAWENDOWEJ



Poziom	Nazwa pomieszczenia	Powierzchnia m ²
0	1. Wiatrołap	1,44 m ²
+1	2. Komunikacja	8,87 m ²
	3. Łazienka	4,50 m ²
	4. Pokój dzienny	30,63 m ²
+2	5. Pralnia	3,56 m ²
	6. Komunikacja	6,47 m ²
	7. Łazienka	4,38 m ²
	8. Pokój	11,62 m ²
	9. Garderoba	2,44 m ²
	10. Pokój	10,93 m ²
	11. Pokój	8,93 m ²
	Suma powierzchni	93,77 m²

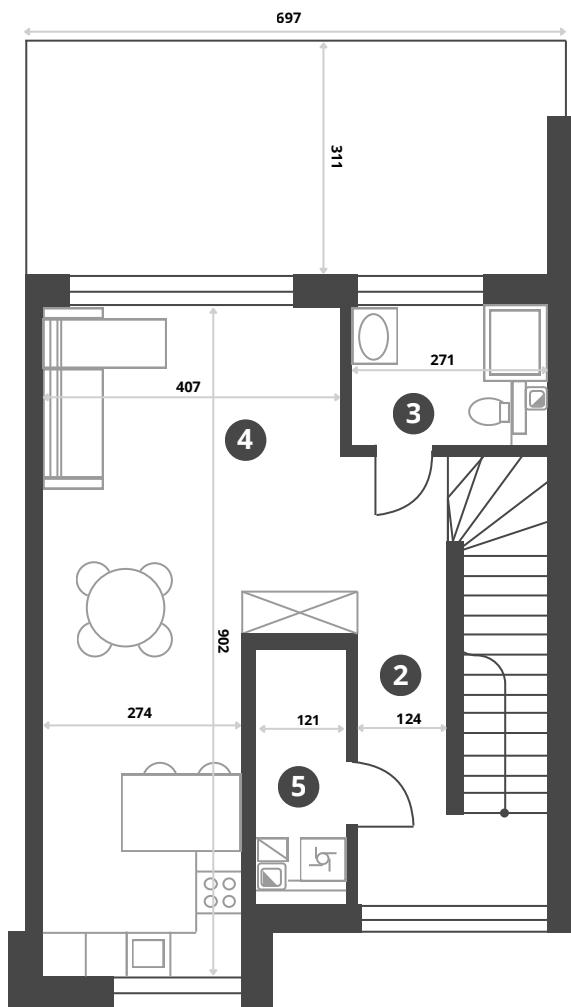


Rzut lokalu **E2**

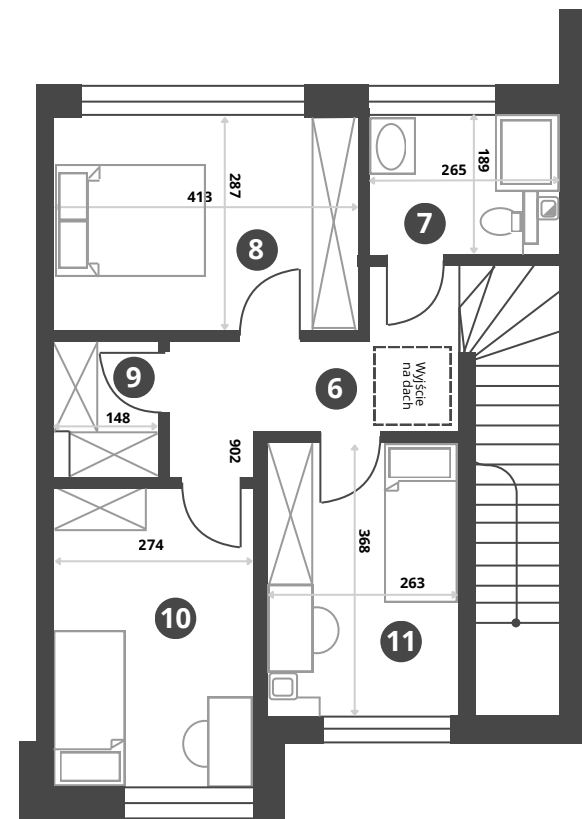
Taras **22 m²**

Pokoje **6**

Powierzchnia **93,77 m²**



Poziom **+1**



Poziom **+2**

"Przy Lawendowej"
ul. Lawendowa
41-250 Czeladź

Deweloper realizujący inwestycję:
Budowaplus 4 Sp. z o.o., ul. Szkolna 50A
41-300 Dąbrowa Górnicza

Budowaplus4

Biuro sprzedaży:
Biuro Deweloperskie
ul. Ludowa 42C 41-300 Dąbrowa Górnicza
www.biurodeweloperskie.pl
+48 503 522 503

